

## 【参考見積】

## 国際会議場

下記の内容、ご利用時間、本番時間をご利用の場合のお見積です。

■パネルディスカッション(土日祝 1日利用) 利用時間 9:00~18:00 本番 13:30~16:30  
 ●主催:企業(営利法人または非公益法人) ●入場料:無料 ●会場レイアウト:スクール形式

※設営時間には余裕をもっていたいただき、場合によっては前日からの設営等にご利用時間をご変更いただく場合がございます。

設営	9:00~11:00
チェック・リハーサル	11:00~12:30
開場	13:00~13:30
本番	13:30~16:30
撤去	16:30~18:00

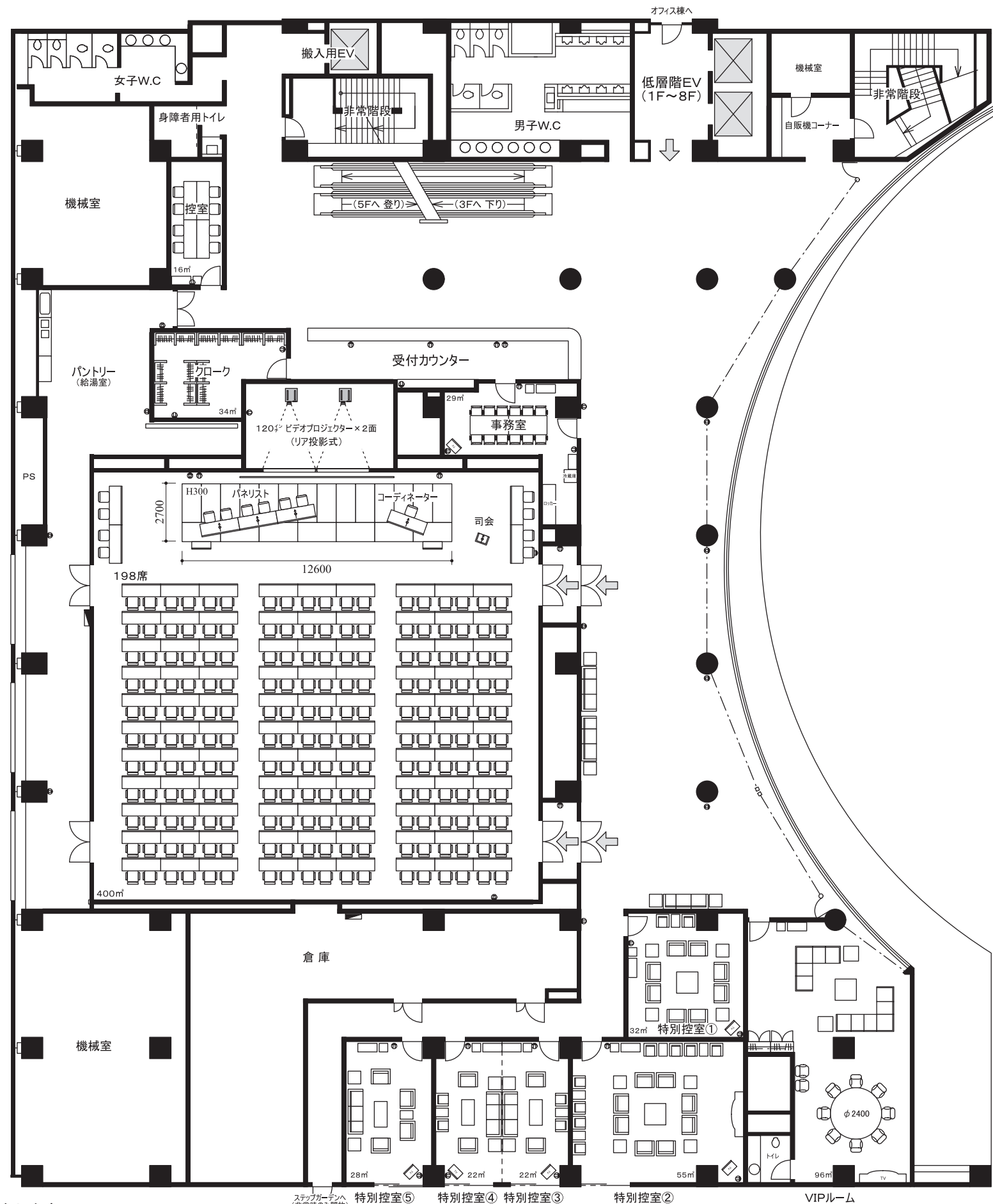
※消費税10%で計算しています  
 ※あくまでも目安です

番号	項目	単価	数量計	内訳				金額
				午前	午後	夜間	他	
1	施設利用料:国際会議場	300,520	1					300,520
2	VIPルーム	19,800	1					19,800
3	拡声装置(音響基本装置)	3,300	1		1			3,300
4	マイクロフォン(ワイヤレスマイク)	1,650	2		2			3,300
5	マイクロフォン(有線)	440	5		5			2,200
6	マイクスタンド(卓上型)	220	5		5			1,100
7	120インチビデオプロジェクター(1面につき)	7,700	2		2			15,400
8	演台	3,300	1				1	3,300
9	提案台(司会者)	2,200	1				1	2,200
10	吊看板(W7200×H900)	44,000	1				1	44,000
11	垂れ紙(W300×H600:机に貼る名札)	1,650	7				7	11,550
12	誘導看板(W600×H600)	5,500	3				3	16,500
13	技術者等人件費(音響)	24,200	1				1	24,200
14	平台(W1800×D900×H300)	1,650	21				21	34,650
	以下余白							
				合 計				482,020
				(内消費税)				43,820
				見積金額合計				482,020

パネルディスカッションのレイアウト例

(コーディネーター:1名・パネリスト:6名の場合)

[4F 国際会議場] 定型スクール 198席



[4F 国際会議場]

国際会議場	400㎡
傍聴席 (5F)	95㎡
事務室	29㎡
控室	16㎡
VIPルーム	96㎡
特別控室1	32㎡
特別控室2	55㎡
特別控室3	22㎡
特別控室4	22㎡
特別控室5	28㎡

※傍聴席(シアター100席)、5階席に御座います。

※受付カウンター、事務室、控室、クローク室は付属となっております。

スタッフガーデン (非常時のみ開放) 特別控室⑤ 特別控室④ 特別控室③ 特別控室② VIPルーム