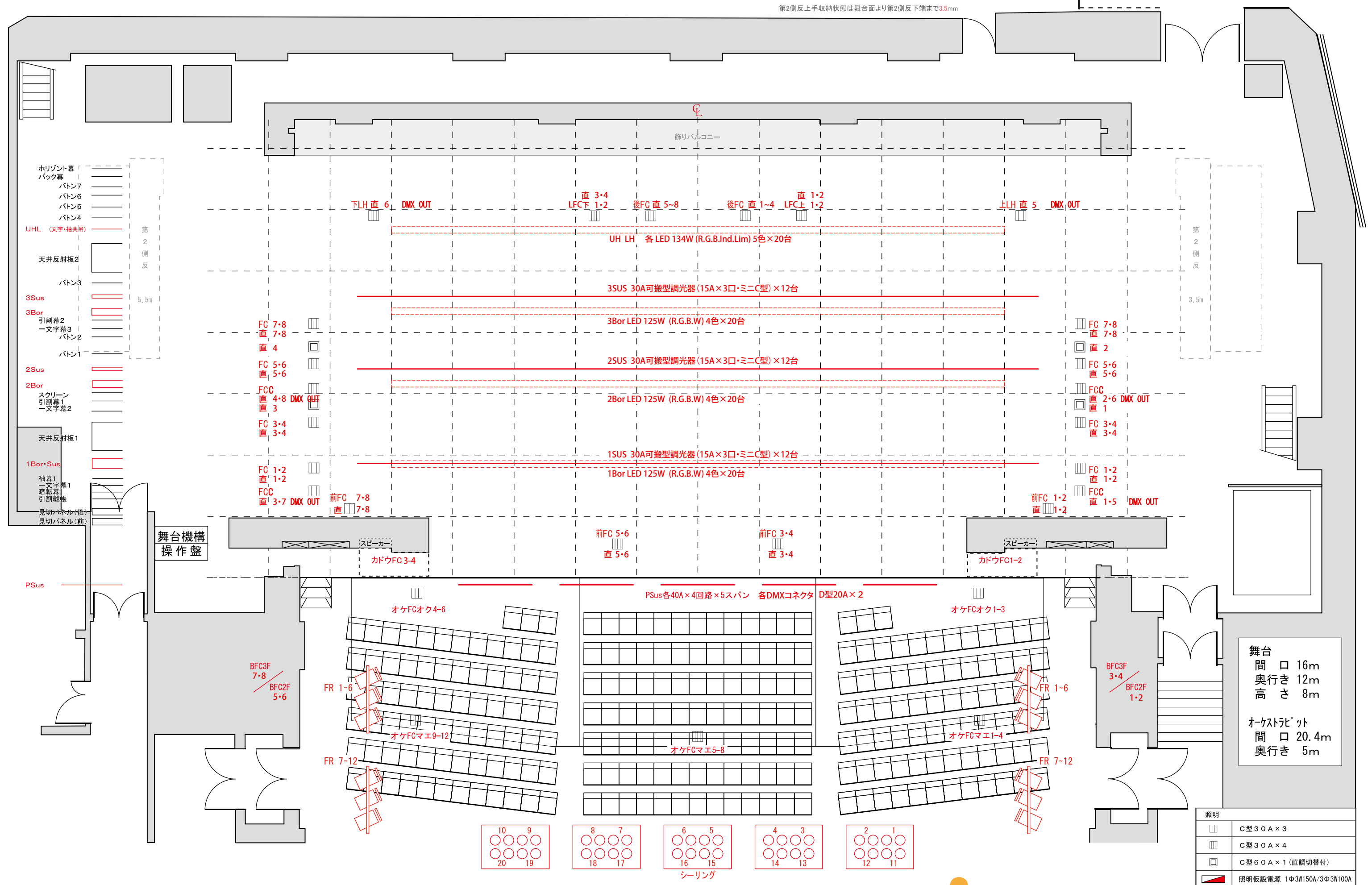


■照明設備

シンフォニーホール

| | 名 称 | 内 容 ・ 規 格 |
|---------|----------------------------------|--|
| 照明設備 | パナソニックEWエンジニアリング | |
| 受電 | 3相4線 510KVA | |
| 仮設電源 | | 上下それぞれ舞台奥 単相3線 150A/ 3相3線 100A 各C30A×4口 ・ カムロックコネクタ |
| 調光卓 | | パコリス シュート プリセットフェーダー100本×3段(300本×1段) フリーフェーダー10本 最大記憶シーン 2000シーン サブマスター30本×100ページ エフェクト 100ステップ 2000パターン (キュー・サブマスターに割付け可能) |
| PINスポット | | クセノンピン 2000W×4本 4階調光室と同じフロアーに上・下2基ずつ |
| 回線構成 | P・SUS 1・SUS 2・SUS 3・SUS | C型20A 20回路 1間/ボタン×5本(個別に昇降不可)※一斉昇降 各ボタン 4回路 DMXコネクタ D型20A×2口 30A可搬型調光器 (15A×3口・ミニC型)×12台=36回路 直(D型20A×2口 C型30A×2口) DMX出力 4ポート |
| | ポーターライト | 各LED125W×20台 B.G.R.W 4色 |
| | UH | ETC Color Source CYC(134W)×20台 (R.G.B.Ind.Lim) |
| | LH | ETC Color Source CYC(134W)×20台 (R.G.B.Ind.Lim) |
| | FC | 上手 30A×8回路 直30A×12口 下手 30A×8回路 直30A×12口 前 30A×8回路 直30A×8口 オク 30A×4回路 直30A×12口 オケピット 30A×18回路 2階 バルコニー上下/各2回路 3階 バルコニー上下/各2回路 大臣 バルコニー上下/各2回路 直平行×2(30A)/6口 |
| | | |
| | フロント | PTFC(リモートスポット チェンジャー16色) 上下各1.5KW凸 ×12台 (0,14,17,16,22,38,37,41,88,87,64,78,74,73) 別に色を入れられます。(8インチ) ラダーフレームの高さにより2・3階バルコニー席の一部に支障が出ます。 使用時の座席の発見状況をご確認下さい。 |
| | シーリング | 松村電機製作所 エバーマックス2000W×40台 C30A×20回路 8インチ カッタータイプ(ズーム有り) |
| | その他電源 | 客席 1階(中央・オク)100V60A C型60A 100V60A 平行2口 2階(中央) 100V30A ツイスト100V20A 平行1口 |

第2側反下手収納状態は舞台面より第2側反下端まで5.5mm
 第2側反上手収納状態は舞台面より第2側反下端まで3.5mm



舞台機構
操作盤

舞台
間口 16m
奥行き 12m
高さ 8m

オーケストラピット
間口 20.4m
奥行き 5m

| 照明 | |
|----|--------------------------|
| | C型 30A x 3 |
| | C型 30A x 4 |
| | C型 60A x 1 (直調切替付) |
| | 照明仮設電源 1Φ3W150A/3Φ3W100A |



福岡シンフォニーホール
プロセニウム形式 A3:1/100