

〔参考御見積〕

国際会議場

下記の内容、ご利用時間、本番時間をご利用の場合のお見積です。

■国際会議 2か国同時通訳有り (土日祝 1日利用) の例

例：利用時間 09:00~18:00 / 本番 13:00~17:00

●主催：学会・大学等 ●入場料：無料 ●会場レイアウト：変形スクール形式

※設営及び撤去時間は余裕をもっていただき、場合によっては設営・撤去時間の為のご利用時間変更いただくことが御座います。

※通訳者は含まれておりません。必要であれば手配可能ですのでお早めにご相談ください。

設営	09:00~11:00
チェック・リハーサル	11:00~12:30
開場	12:30~13:00
本番	13:00~17:00
撤去	17:00~18:00

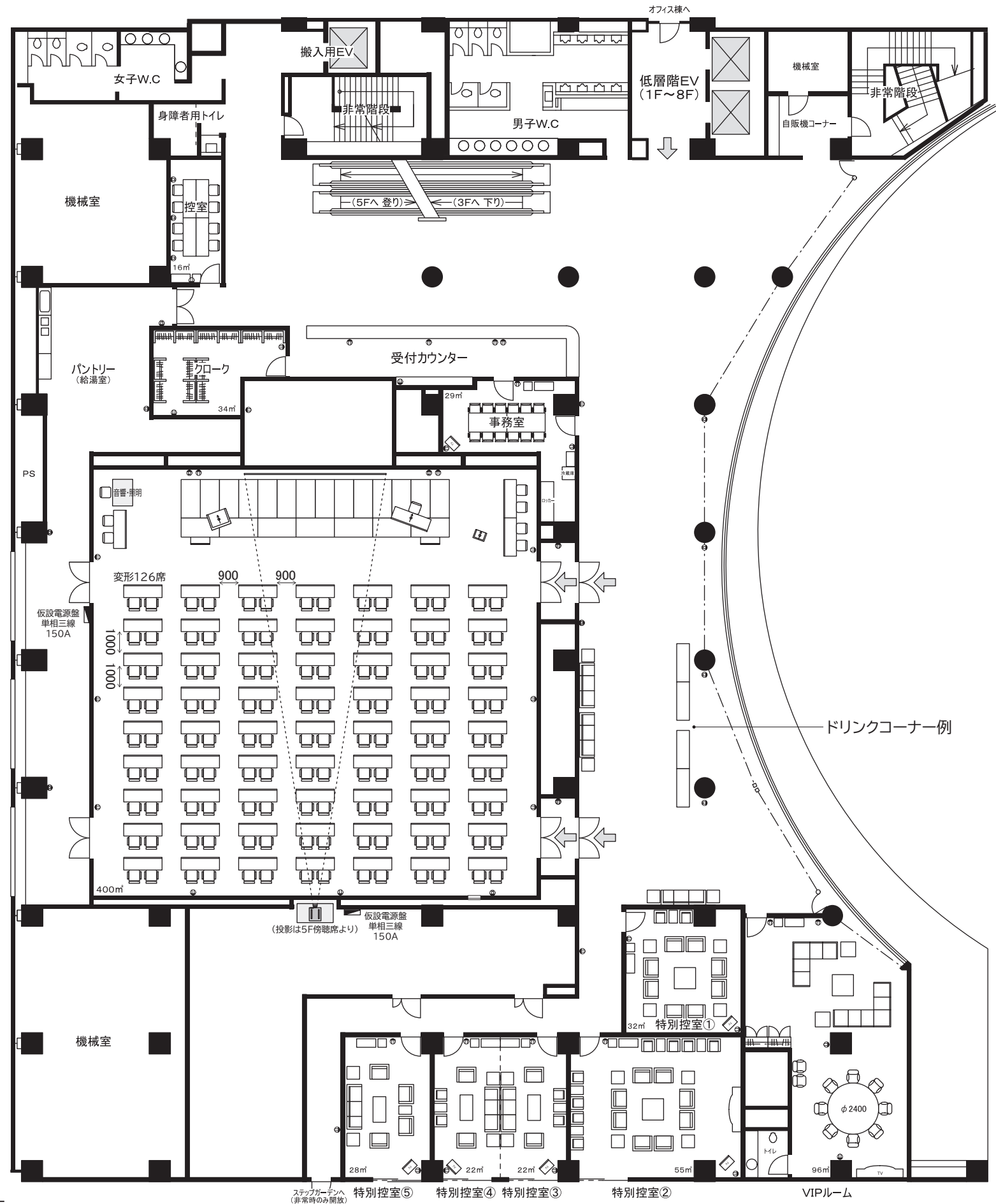
※あくまでも目安です

番号	項目	単価	数量	内訳				合計
				午前	午後	夜間	他	
1	施設利用料：国際会議場	231,550	1					231,550
2	VIPルーム	19,800	1		1			19,800
3	特別控室2	7,590	1		1			7,590
4	拡声装置(音響一式)	3,300	1		1			3,300
5	マイクロフォン(ワイヤレスマイク)	1,650	3		3			4,950
6	マイクロフォン(有線)	440	2		2			880
7	マイクスタンド(卓上型)	220	3		3			660
8	演台	3,300	1				1	3,300
9	提案(司会)台	2,200	1				1	2,200
10	平台(W1800×D900×H300)	1,650	21				21	34,650
11	液晶プロジェクター(10000ルーメン)	22,000	1		1			22,000
12	スクリーン(300インチ/16:10)	5,500	1		1			5,500
13	同時通訳装置	16,500	1		1			16,500
14	同時通訳ブース	1,100	1		1			1,100
15	同時通訳レシーバー	1,100	150				150	165,000
16	同時通訳 機器オペレーター	33,000	2				2	66,000
17	吊看板(W7200×H900)	44,000	1				1	44,000
18	誘導看板(W600×H600)	5,500	3				3	16,500
19	レイアウト変更料 設営・復元	44,000	1				1	44,000
	小計							689,480
				合計				689,480
				(内消費税 10%)				68,948
				お見積合計金額				689,480

国際会議のレイアウト例

(2か国語 同時通訳:ステージ・客席へ同時通訳レシーバー150個)

[4F 国際会議場] スクール形式 126席例



[4F 国際会議場]

国際会議場	400m ²
傍聴席 (5F)	95m ²
事務室	29m ²
控室	16m ²
VIPルーム	96m ²
特別控室 1	32m ²
特別控室 2	55m ²
特別控室 3	22m ²
特別控室 4	22m ²
特別控室 5	28m ²

※傍聴席(椅子席100席)は5階に御座います。
 ※受付カウンター・事務室・控室・クローク室は付属となります。