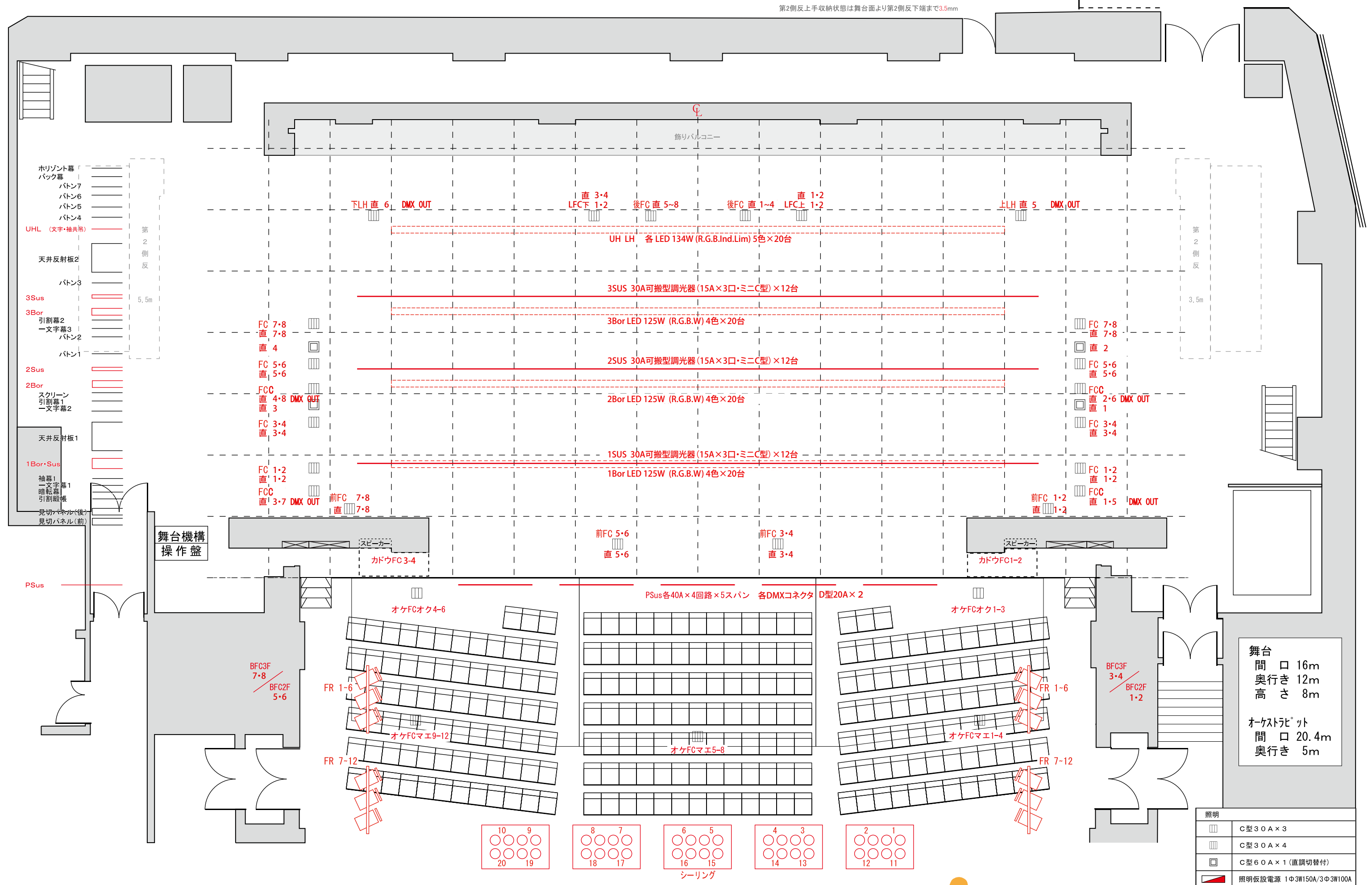


■照明設備

シンフォニーホール

	名 称	内 容 ・ 規 格
照明設備	パナソニックEWエンジニアリング	
受電	3相4線 510KVA	
仮設電源		上下それぞれ舞台奥 単相3線 150A/ 3相3線 100A 各C30A×4口 ・ カムロックコネクタ
調光卓		パコリス シュート プリセットフェーダー100本×3段(300本×1段) フリーフェーダー10本 最大記憶シーン 2000シーン サブマスター30本×100ページ エフェクト 100ステップ 2000パターン (キュー・サブマスターに割付け可能)
PINスポット		クセノンピン 2000W×4本 4階調光室と同じフロアーに上・下2基ずつ
回線構成	P・SUS 1・SUS 2・SUS 3・SUS	C型20A 20回路 1間/ボタン×5本(個別に昇降不可)※一斉昇降 各ボタン 4回路 DMXコネクタ D型20A×2口  30A可搬型調光器 (15A×3口・ミニC型)×12台=36回路 直(D型20A×2口 C型30A×2口) DMX出力 4ポート
	ポーターライト	各LED125W×20台 B.G.R.W 4色
	UH	ETC Color Source CYC(134W)×20台 (R.G.B.Ind.Lim)
	LH	ETC Color Source CYC(134W)×20台 (R.G.B.Ind.Lim)
	FC	上手 30A×8回路 直30A×12口 下手 30A×8回路 直30A×12口 前 30A×8回路 直30A×8口 オク 30A×4回路 直30A×12口  オケピット 30A×18回路 2階 バルコニー上下/各2回路 3階 バルコニー上下/各2回路 大臣 バルコニー上下/各2回路 直平行×2(30A)/6口
	フロント	PTFC(リモートスポット チェンジャー16色) 上下各1.5KW凸 ×12台 (0,14,17,16,22,38,37,41,88,87,64,78,74,73) 別に色を入れられます。(8インチ) ラダーフレームの高さにより2・3階バルコニー席の一部に支障が出ます。 使用時の座席の発券状況をご確認下さい。
	シーリング	松村電機製作所 エバーマックス2000W×40台 C30A×20回路 8インチ カッタータイプ(ズーム有り)
	その他電源	客席 1階(中央・オク)100V60A C型60A 100V60A 平行2口 2階(中央) 100V30A ツイスト100V20A 平行1口

第2側反下手収納状態は舞台面より第2側反下端まで5.5mm  
 第2側反上手収納状態は舞台面より第2側反下端まで3.5mm



舞台  
 間口 16m  
 奥行き 12m  
 高さ 8m

オーケストラピット  
 間口 20.4m  
 奥行き 5m



福岡シンフォニーホール  
 プロセニウム形式 A3:1/100